



INSTRUKCJE DLA URZĄDZEŃ:

Od zt-001 do zt-060
Od ws-001 do ws-060
Od sz-001 do sz-029, sz-032
Od sz-033 do sz-038

Legenda:

Fundamenty wykonane w nawierzchni trawiastej:

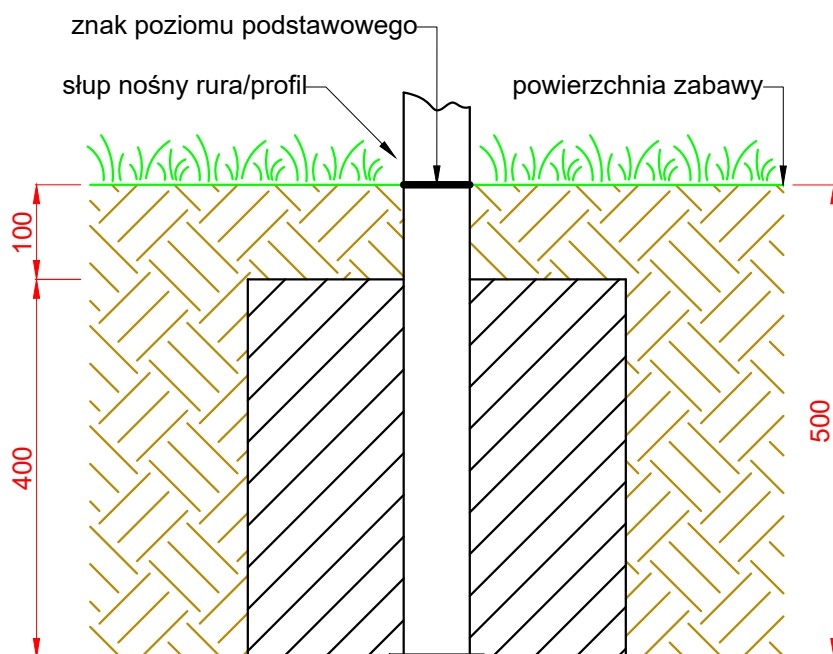
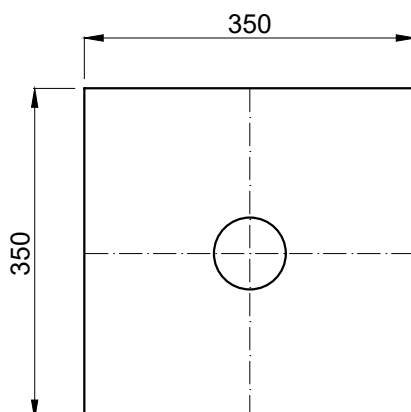
FT-K-M111: dół kopany dla słupa pojedynczego
FT-K-M112: dół kopany dla dwóch słupów
FT-K-M114: dół kopany dla czterech słupów
FT-W-M121: dół wiercony wiertnicą dla słupa pojedynczego
FT-K-K151: dół kopany dla słupa pojedynczego z kotwą
FTZ: dół kopany dla zjeżdża

Fundamenty wykonane w nawierzchni sypkiej:

FS-K-M111: dół kopany dla słupa pojedynczego
FS-K-M112: dół kopany dla dwóch słupów
FS-K-M114: dół kopany dla czterech słupów
FS-W-M121: dół wiercony wiertnicą dla słupa pojedynczego
FSZ: dół kopany dla zjeżdża

Głębokość fundamentowania w nawierzchni sypkiej jest taka sama jak dla nawierzchni z materiałów sztucznych.

RZUT
FUNDAMENTU



SIMBA s.c. M. Ćwirzeń W. Gęsicki, Zemborzyce Tereszyńskie 74, 20-515 Lublin

FUNDAMENT ZESTAWU ZABAWOWEGO - FUNDAMENT DLA POJEDYNCZEGO SŁUPA

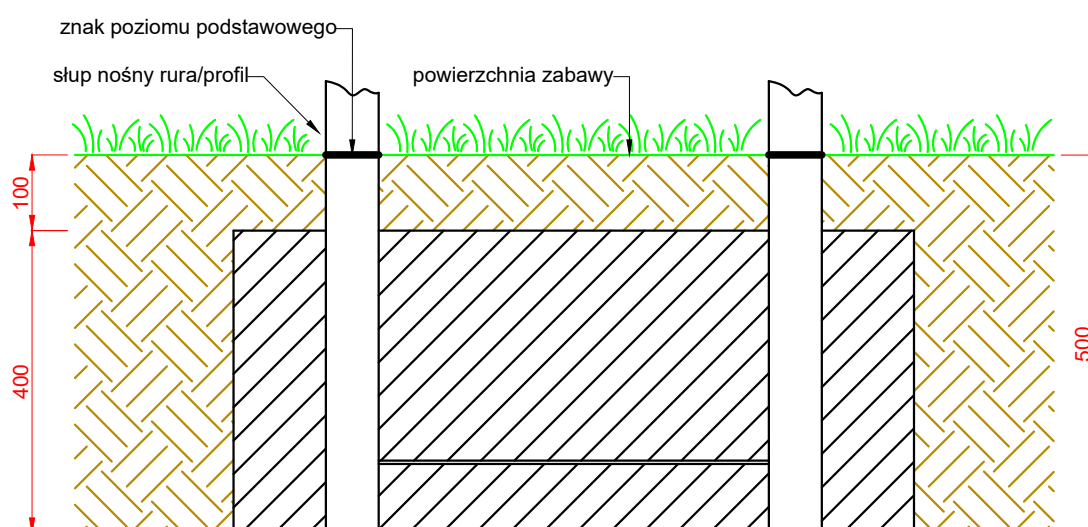
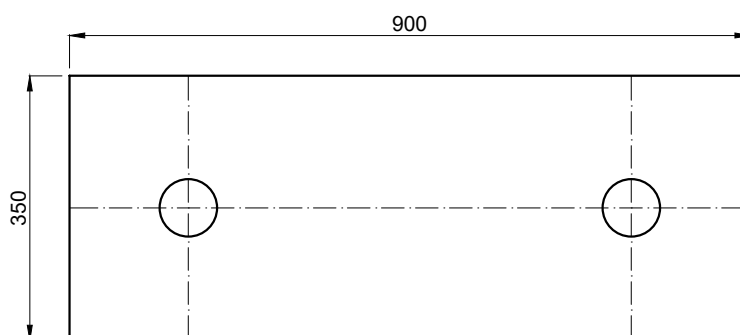
TYP NAWIERZCHNI: TRAWA

FT-K-M112



Przykładowe zdjęcie

RZUT
FUNDAMENTU



SIMBA s.c. M. Ćwirzeń W. Gęsicki, Zemborzyce Tereszyńskie 74, 20-515 Lublin

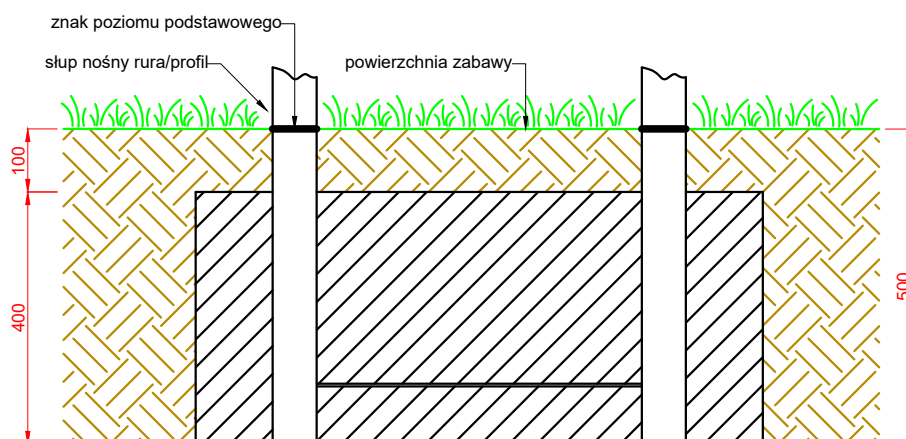
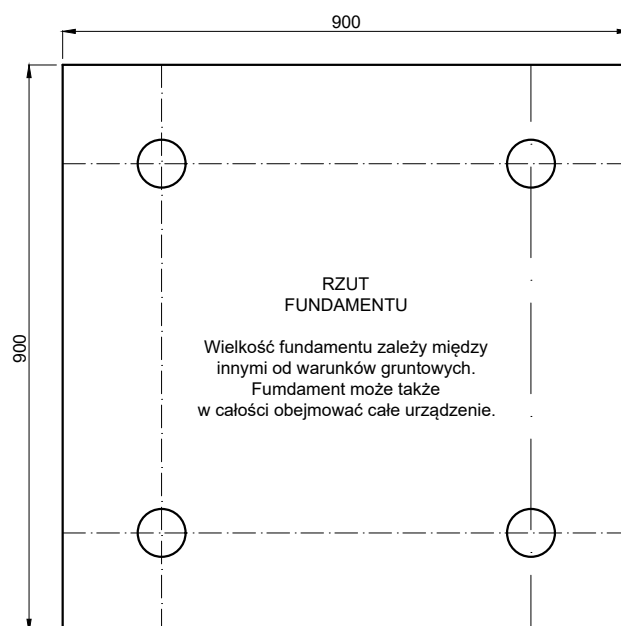
FUNDAMENT ZESTAWU ZABAWOWEGO - FUNDAMENT DLA PARY SŁUPÓW

TYP NAWIERZCHNI: TRAWA

FT-K-M114



Przykładowe zdjęcie

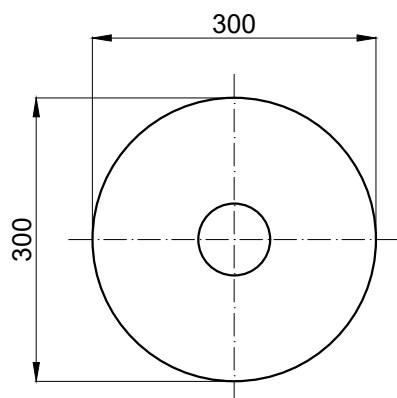


SIMBA s.c. M. Ćwirzeń W. Gęsiński, Zemborzyce Tereszyńskie 74, 20-515 Lublin

FUNDAMENT ZESTAWU ZABAWOWEGO - FUNDAMENT POD CAŁĄ WIEŻĄ

TYP NAWIERZCHNI: TRAWA

RZUT
FUNDAMENTU

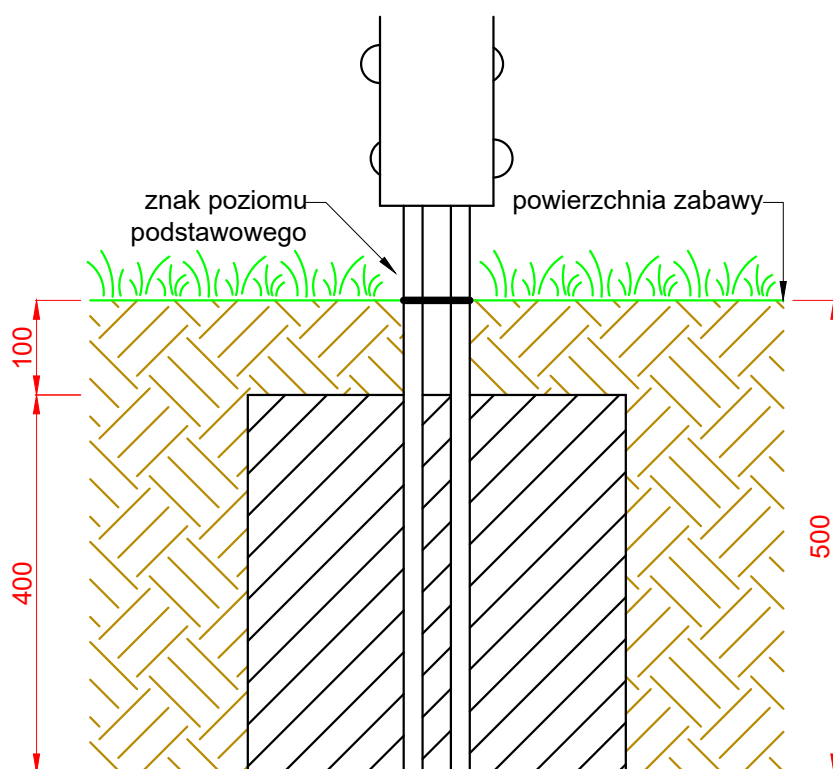
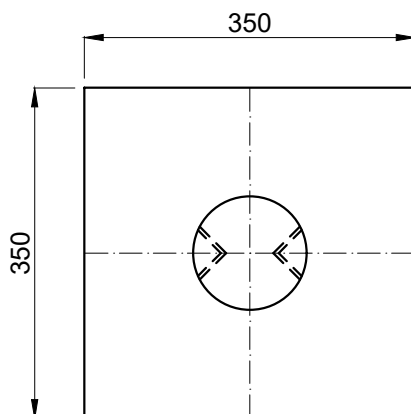


SIMBA s.c. M. Ćwirzeń W. Gęsicki, Zemborzyce Tereszyńskie 74, 20-515 Lublin

FUNDAMENT ZESTAWU ZABAWOWEGO - FUNDAMENT DLA POJEDYNCZEGO SŁUPA
WYKONANY WIERTNICĄ

TYP NAWIERZCHNI: TRAWA

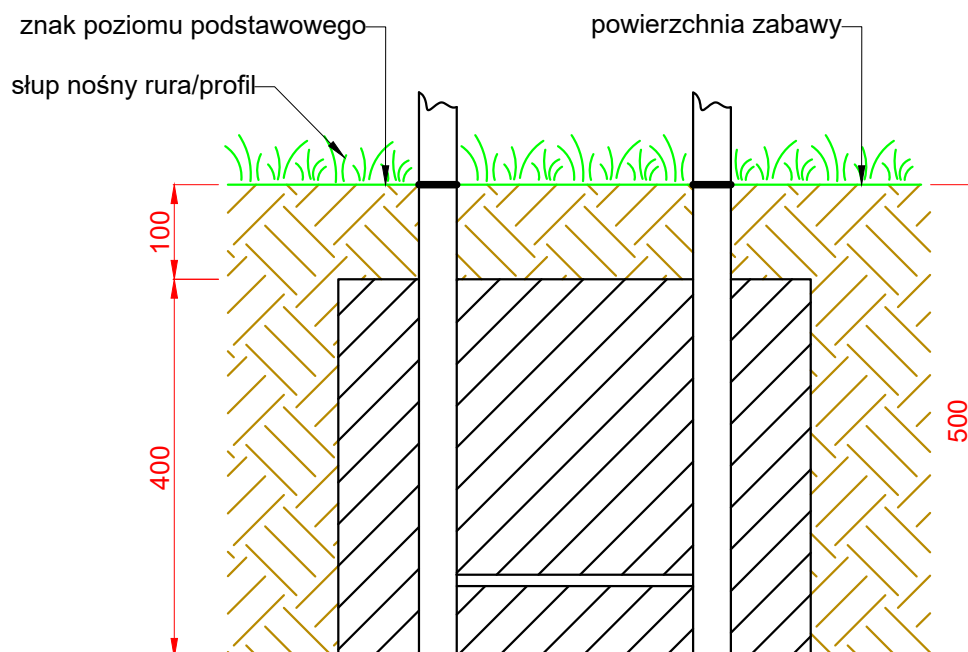
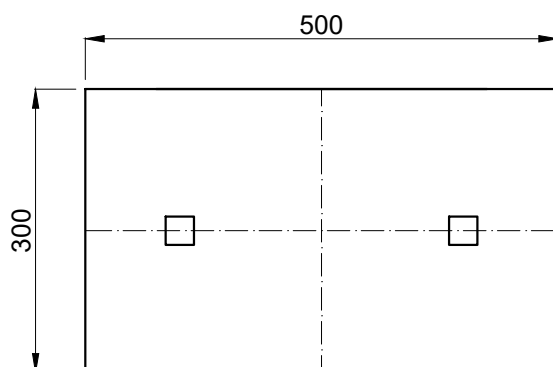
RZUT
FUNDAMENTU



SIMBA s.c. M. Ćwirzeń W. Gęsicki, Zemborzyce Tereszyńskie 74, 20-515 Lublin

FUNDAMENT ZESTAWU ZABAWOWEGO - FUNDAMENT DLA POJEDYNCZEGO SŁUPA

TYP NAWIERZCHNI: TRAWA

RZUT
FUNDAMENTU

SIMBA s.c. M. Ćwirzeń W. Gęsicki, Zemborzyce Tereszyńskie 74, 20-515 Lublin

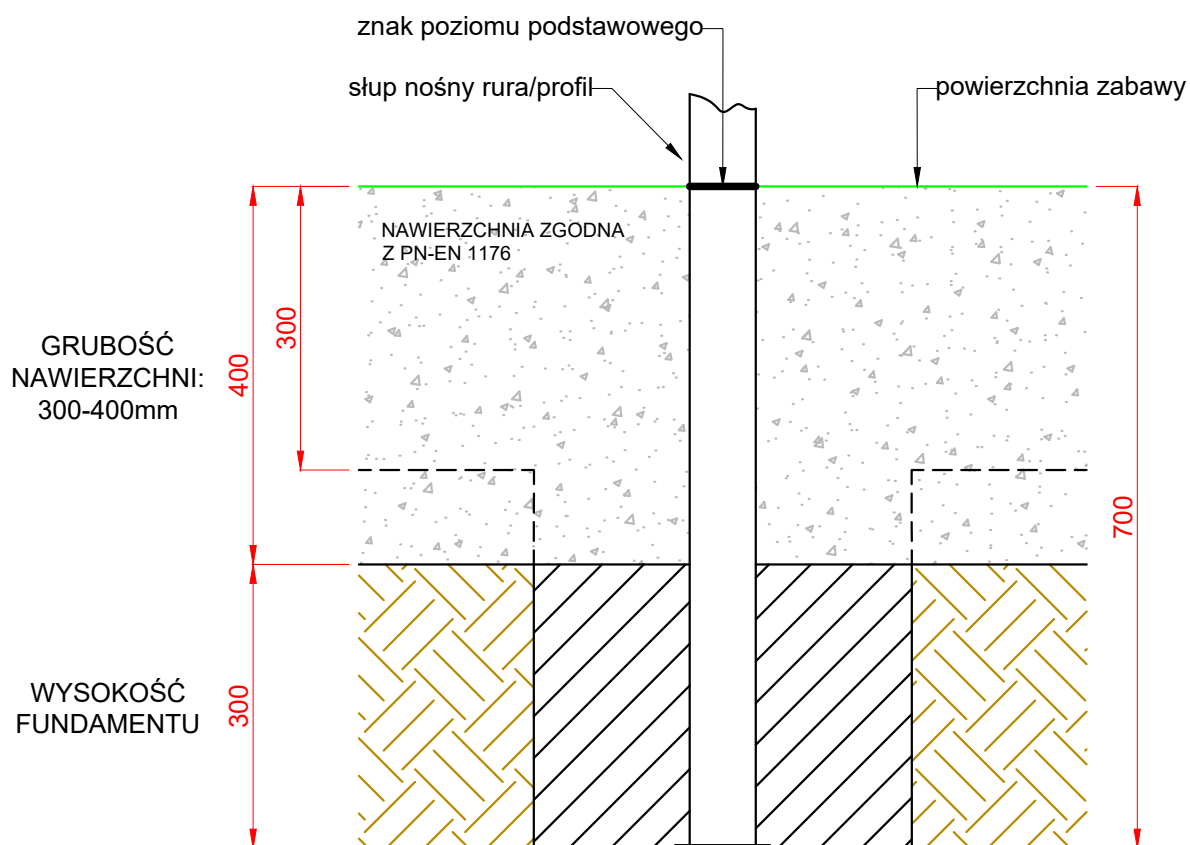
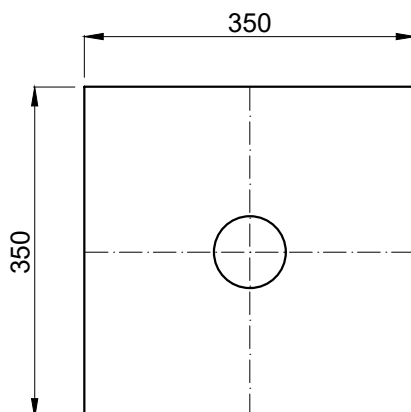
FUNDAMENT ZESTAWU ZABAWOWEGO - FUNDAMENT ZJEŹDŻALNI

TYP NAWIERZCHNI: TRAWA

FS-K-M111



RZUT
FUNDAMENTU



SIMBA s.c. M. Ćwirzeń W. Gęsicki, Zemborzyce Tereszyńskie 74, 20-515 Lublin

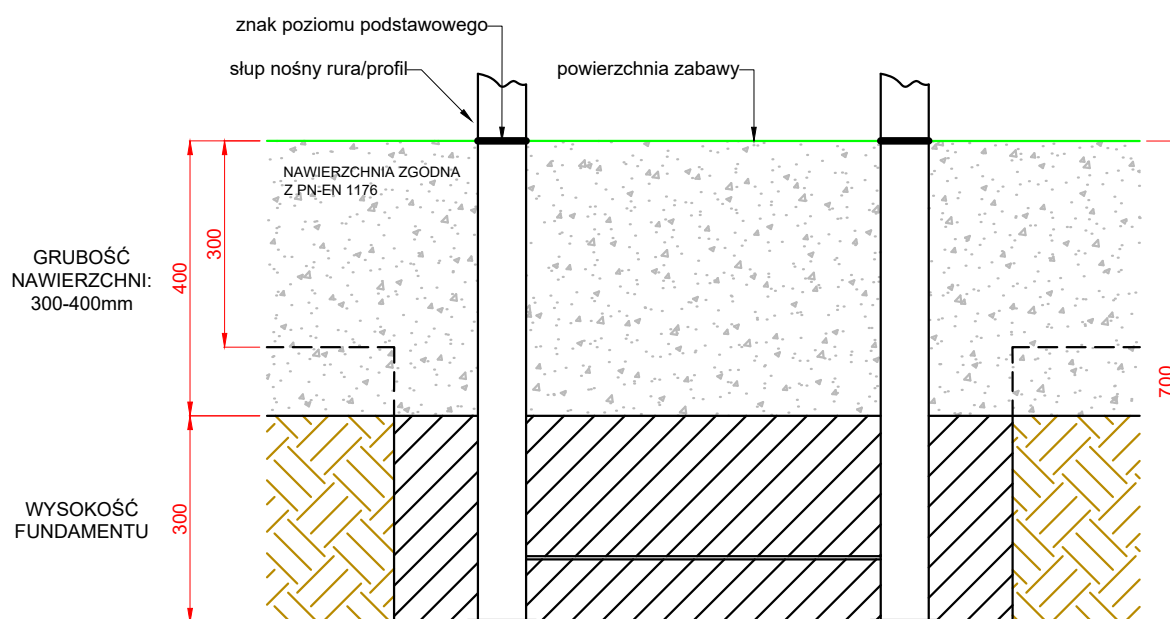
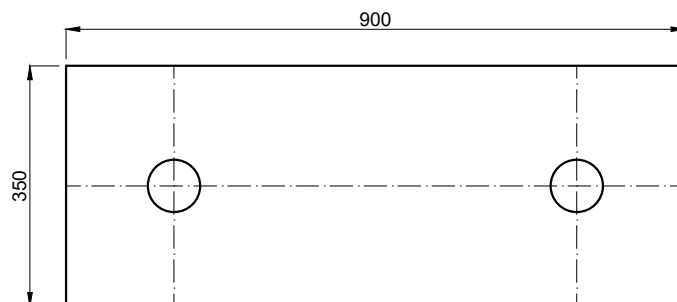
FUNDAMENT ZESTAWU ZABAWOWEGO - FUNDAMENT DLA POJEDYNCZEGO SŁUPA

TYP NAWIERZCHNI: PIASEK/ŻWIR FRAKCJA 0,25mm DO 8mm

FS-K-M112



RZUT
FUNDAMENTU



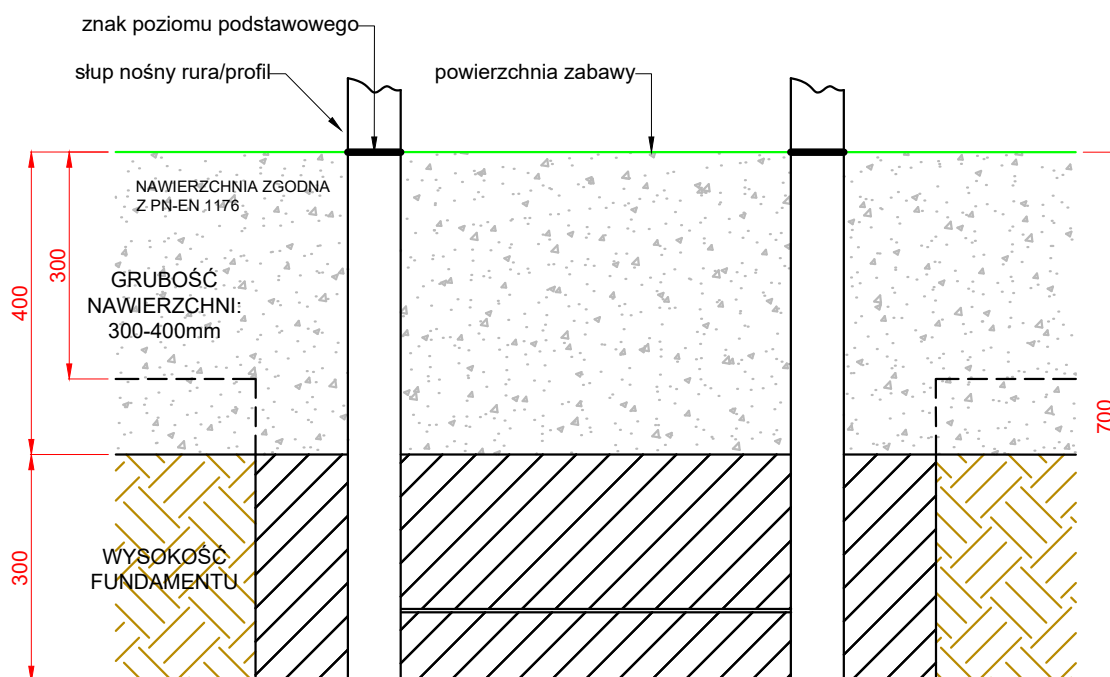
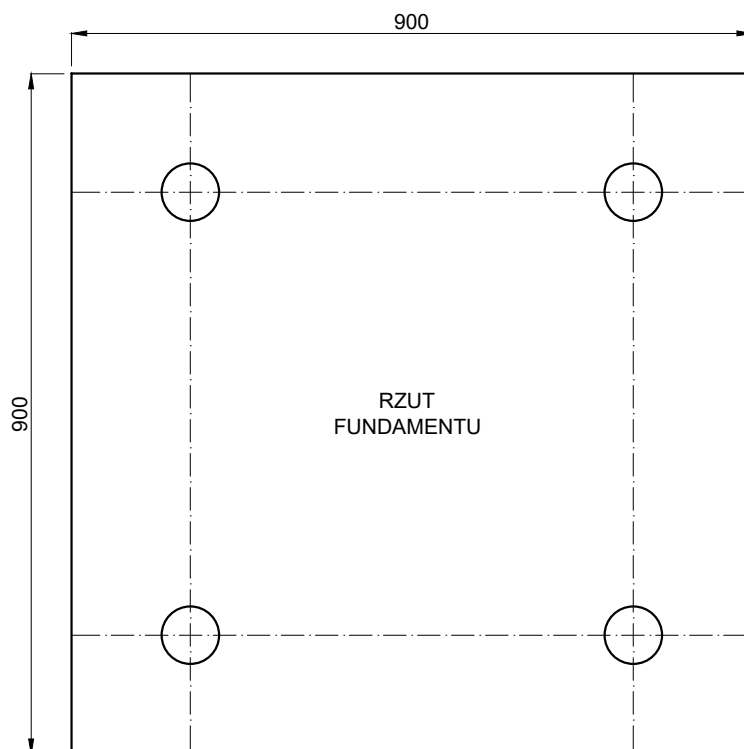
Przykładowe zdjęcie

SIMBA s.c. M. Ćwirzeń W. Gęsiński, Zemborzyce Tereszyńskie 74, 20-515 Lublin

FUNDAMENT ZESTAWU ZABAWOWEGO - FUNDAMENT DLA PARY SŁUPÓW

TYP NAWIERZCHNI: PIASEK/ŻWIR FRAKCJA 0,25mm DO 8mm

FS-K-M114



SIMBA s.c. M. Ćwirzeń W. Gęsicki, Zemborzyce Tereszyńskie 74, 20-515 Lublin

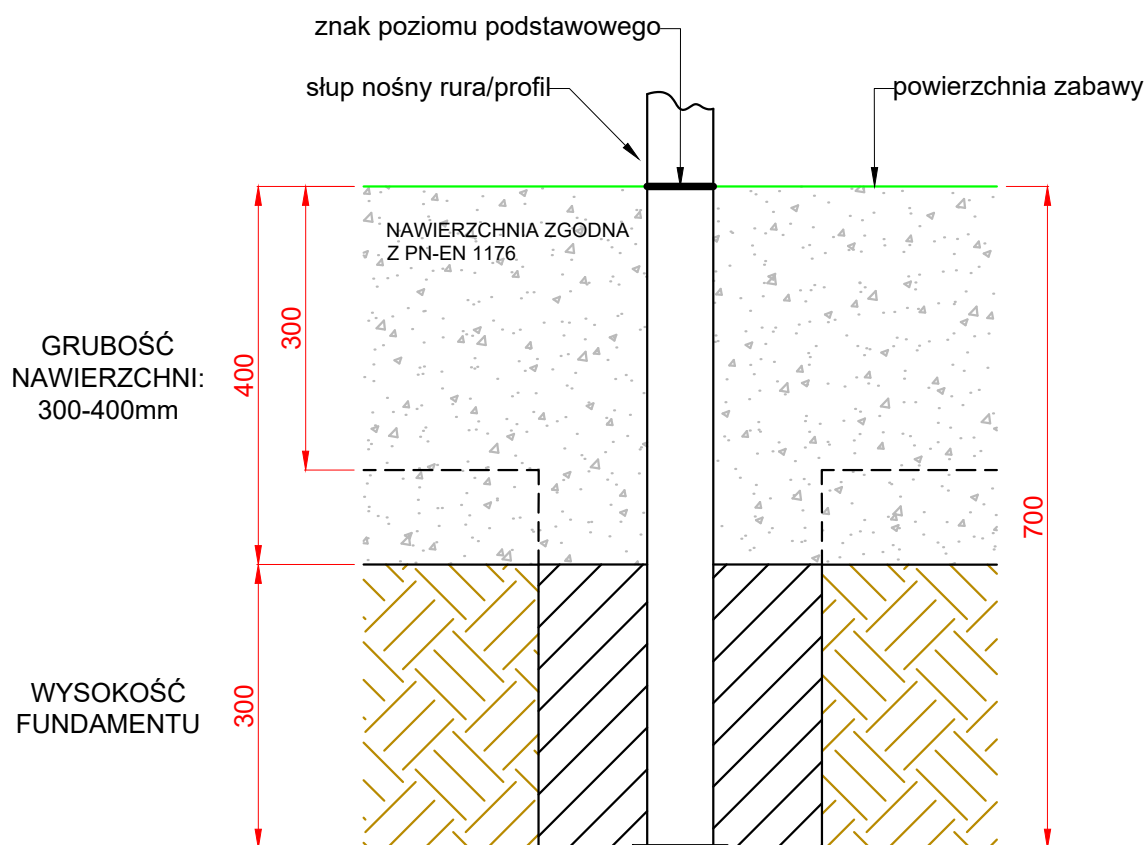
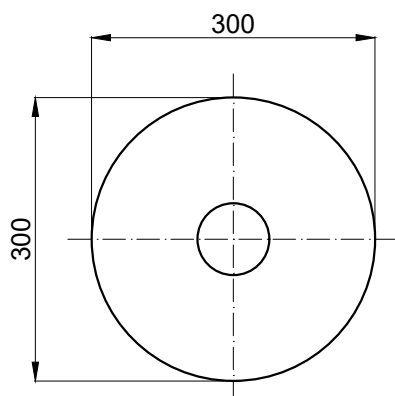
FUNDAMENT ZESTAWU ZABAWOWEGO - FUNDAMENT POD CAŁĄ WIEŻĄ

TYP NAWIERZCHNI: PIASEK/ŻWIR FRAKCJA 0,25mm DO 8mm

FS-W-M121



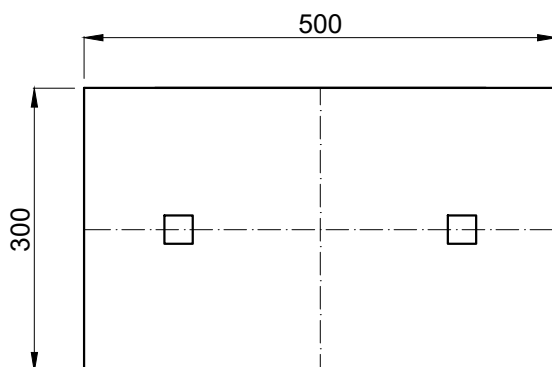
RZUT
FUNDAMENTU



SIMBA s.c. M. Ćwirzeń W. Gęsicki, Zemborzyce Tereszyńskie 74, 20-515 Lublin

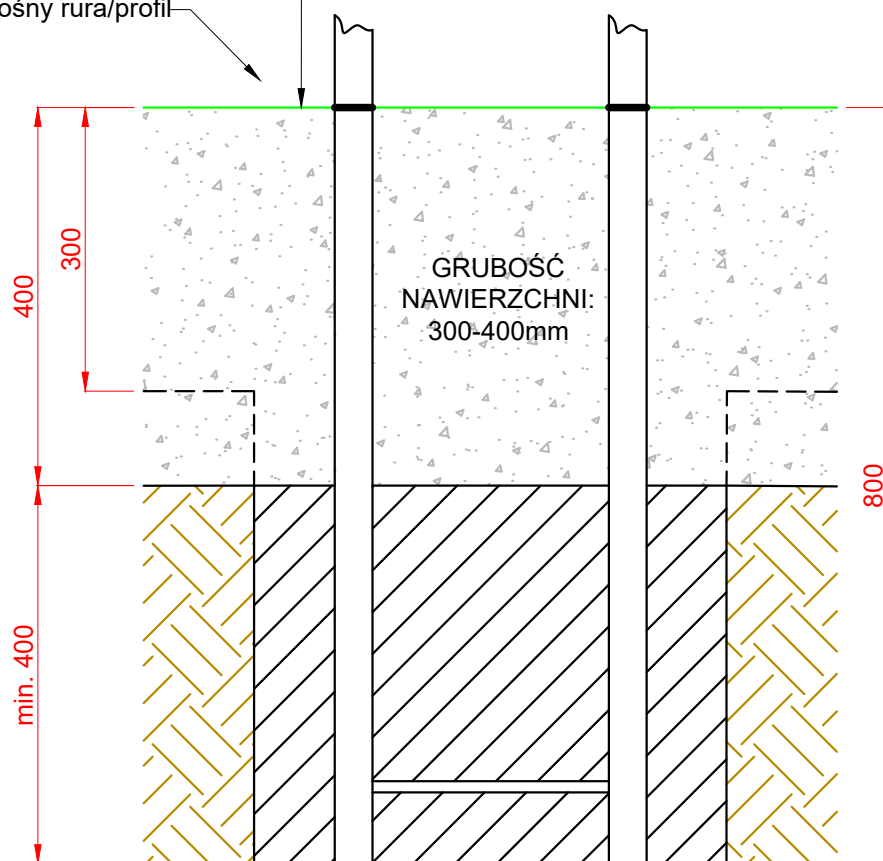
FUNDAMENT ZESTAWU ZABAWOWEGO - FUNDAMENT DLA POJEDYNCZEGO SŁUPA
WYKONANY WIERTNICĄ

TYP NAWIERZCHNI: PIASEK/ŻWIR FRAKCJA 0,25mm DO 8mm

RZUT
FUNDAMENTU

znak poziomu podstawowego

słup nośny rura/profil



SIMBA s.c. M. Ćwirzeń W. Gęsicki, Zemborzyce Tereszyńskie 74, 20-515 Lublin

FUNDAMENT ZESTAWU ZABAWOWEGO - FUNDAMENT ZJEŹDŹALNI

TYP NAWIERZCHNI: PIASEK/ŻWIR FRAKCJA 0,25mm DO 8mm